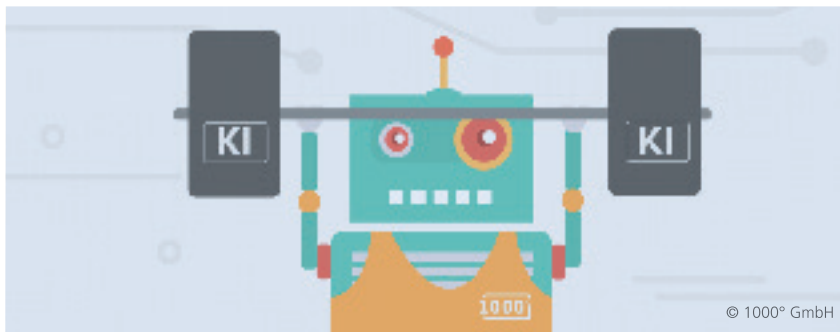


KOMPLEXE IT-INFRASTRUKTUREN ÜBERBLICKEN



Motivation

1000° entwickelt die notwendigen digitalen Tools, um im Austausch mit Kunden, Mitarbeitenden, Medien, Lieferanten, Anteilseignern oder Analysten die Übersicht zu bewahren. Kommunikation und Information entsteht und basiert häufig auf Daten wie unternehmensinterner Dokumentation. Technische Dokumentationen sollen genutzt werden, um Komplexitäten einer IT-Infrastruktur zu beurteilen.

Zielstellung

- Informationen, die unstrukturiert in Dokumenten vorliegen, in strukturierte Form überführen
- Entwicklung einer Strategie für die Extraktion relevanter Informationen aus technischen Dokumentationen einer IT-Infrastruktur
- Wichtige Systeme sollen durch ihre Verknüpfung zu anderen Systemen erkennbar sein

Ergebnisse

- Visualisierung von Abhängigkeiten in einem Graph
- Visualisierung zentraler Systeme in einer Architektur durch Analyse des entstehenden Graphs
- Mehrwert: Besserer Überblick über vorhandene Informationen

Auf einen Blick

- Daten:
- Wertschöpfung:
- Verallgemeinerung:
- Status:



1000° Digital GmbH

Ort: Leipzig
Größe: 20 Mitarbeitende
Branche: Internet und Onlinemedien

Data Mining und Wertschöpfung

Ein Gemeinschaftsprojekt des **Fraunhofer-Zentrum für Internationales Management und Wissensökonomie IMW** und der **Universität Leipzig**

Ansprechpartner:
Dr. Andreas Niekler, Universität Leipzig
aniekler@informatik.uni-leipzig.de

www.data-mining-und-wertschoepfung.de